



FICHE MAQUILLAGE

SORCIÈRE

MATÉRIEL

Gros pinceau plat 

Petit pinceau plat 

Petit pinceau rond 

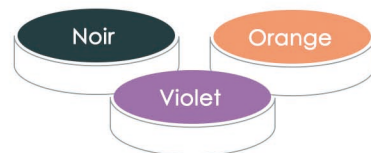
Pinceau mousse 



Une éponge

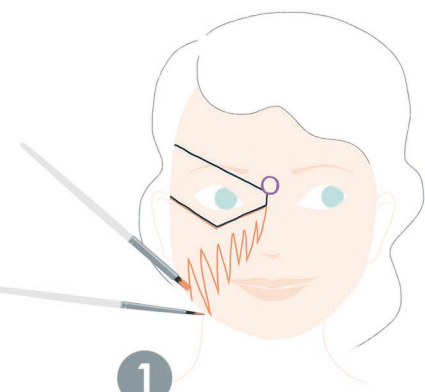
Un peu d'eau

COULEURS



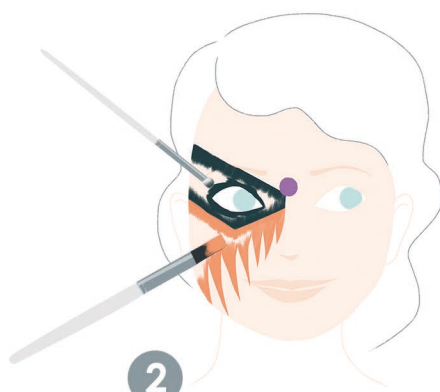
ASTUCE

Vous pouvez aussi finaliser ce maquillage en ajoutant étoiles, araignée, chauve-souris... ou encore en colorant les lèvres en noir.



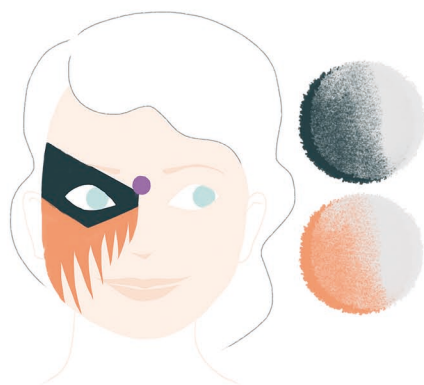
1

Tracer les contours à l'aide du petit pinceau plat pour l'œil et du petit pinceau rond pour les pointes au niveau de la joue.



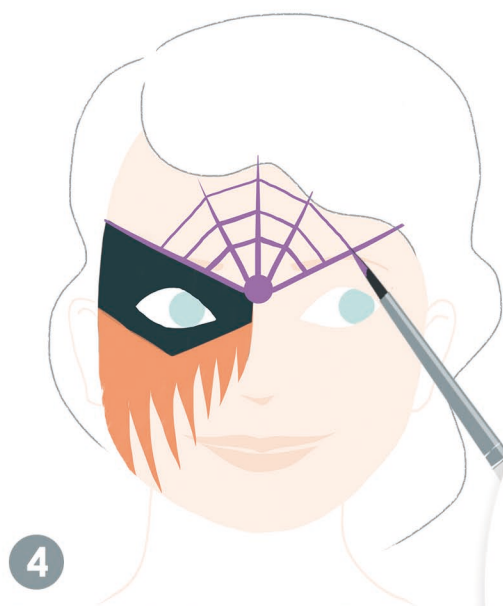
2

Remplir l'intérieur avec le gros pinceau plat et le contour de l'œil avec le pinceau mousse



3

Terminer le remplissage avec l'éponge en prenant soin de bien la nettoyer avant de changer de couleur.



4

Tracer les traits violets de la toile d'araignée d'un seul geste avec le petit pinceau rond.