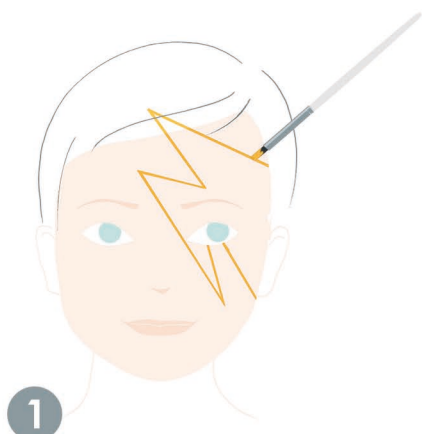
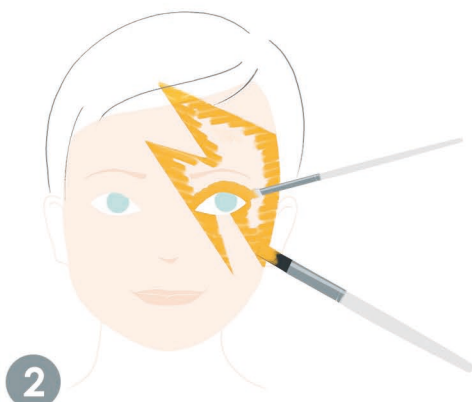




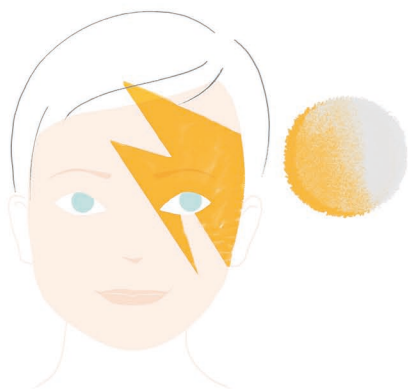
FICHE MAQUILLAGE SUPER HÉROS



1
Tracer les contours de l'éclair à l'aide du petit pinceau plat.



2
Remplir l'intérieur avec le gros pinceau plat et le contour de l'oeil avec le pinceau mousse.



3
Terminer le remplissage de l'éclair avec l'éponge.



4
Tracer les 2 traits d'un seul geste avec le petit pinceau plat et peaufiner les contours avec le petit pinceau rond.

MATÉRIEL

Gros pinceau plat



Petit pinceau plat



Petit pinceau rond



Pinceau mousse



Une éponge



Un peu d'eau

COULEURS



ASTUCE

Vous pouvez facilement adapter les couleurs en fonction de son déguisement !